

BETOSAN

Betosan – wir sind anspruchsvoll ...



Betosan – Werte erhalten

Unsere Philosophie hat sich deutlich durchgesetzt: Was allgemein noch bis vor wenigen Jahren in Frage gestellt und rigoros ersetzt wurde, wird heute präzise analysiert und werterhaltend instand gesetzt. Betosan hat diesen Wandel aktiv unterstützt und gilt heute als **führendes Unternehmen der Bautenschutz-Branche**. Über 25 Jahre Erfahrung, das Fachwissen der eigenen Spezialisten und das Entwickeln neuer Techniken erlauben es Betosan, auch sehr strapazierte Bauten wieder instand zu setzen.



Wohnbau: Hochhäuser, Mehrfamilienhäuser, Einfamilienhäuser ...
öffentlicher Bau: Schulhäuser, Spitäler, Verwaltungsgebäude, Kirchen, Strafanstalten, Schwimmbäder ...

Werte erhalten



Bauwerkinstandsetzung – Tragwerkverstärkung – Bautenschutz – Abdichtung – Umwelttechnik – Brandschutz – Bauwerkinstandsetzung – Tragwerkverstärkung



Betosan – 7'000 Referenzen sagen alles

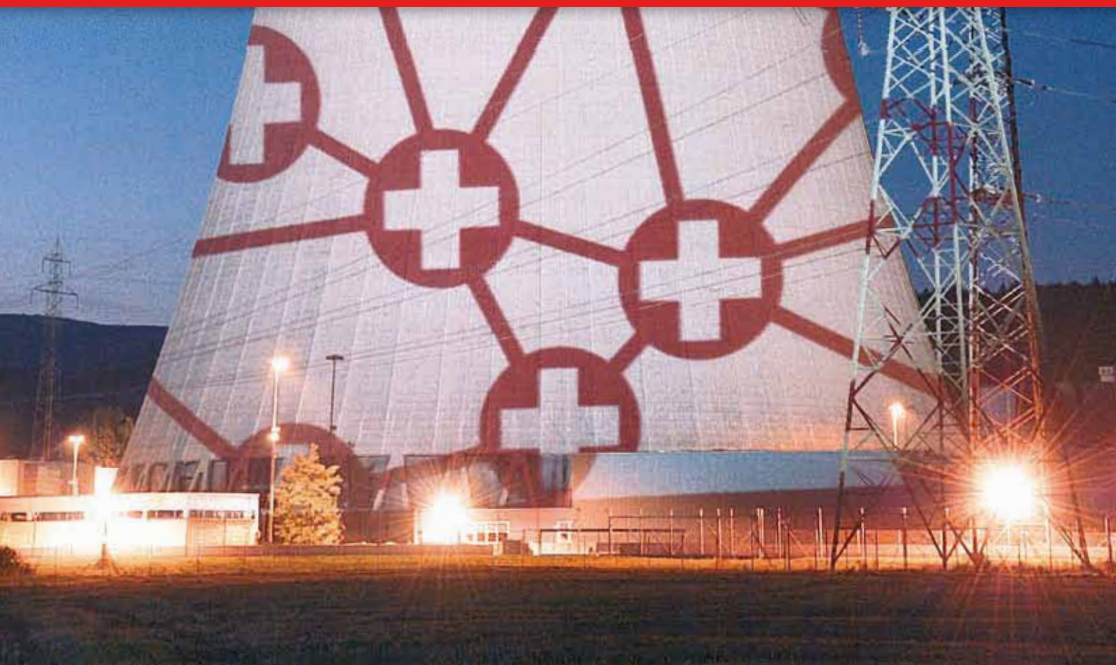
Instand setzen heisst Bauwerke verstehen. Um allen Anforderungskriterien gerecht zu werden, muss von der Planung über die Ausführung bis zur protokollierten Schlussabnahme alles stimmen. Zu den Referenzen zählen Grossbauten und kleinere Vorzeige-Objekte aus der ganzen Schweiz. Ein eindrückliches Beispiel dokumentiert unser Einsatz auf 150 m Höhe am Kühlturm eines Kernkraftwerkes. Oder auf Brückenelementen, Hochhäusern, Klärbecken und ...

Betosan überzeugt mit einem umfassenden Kompetenz-Nachweis und ungezählten Lösungsbeispielen.

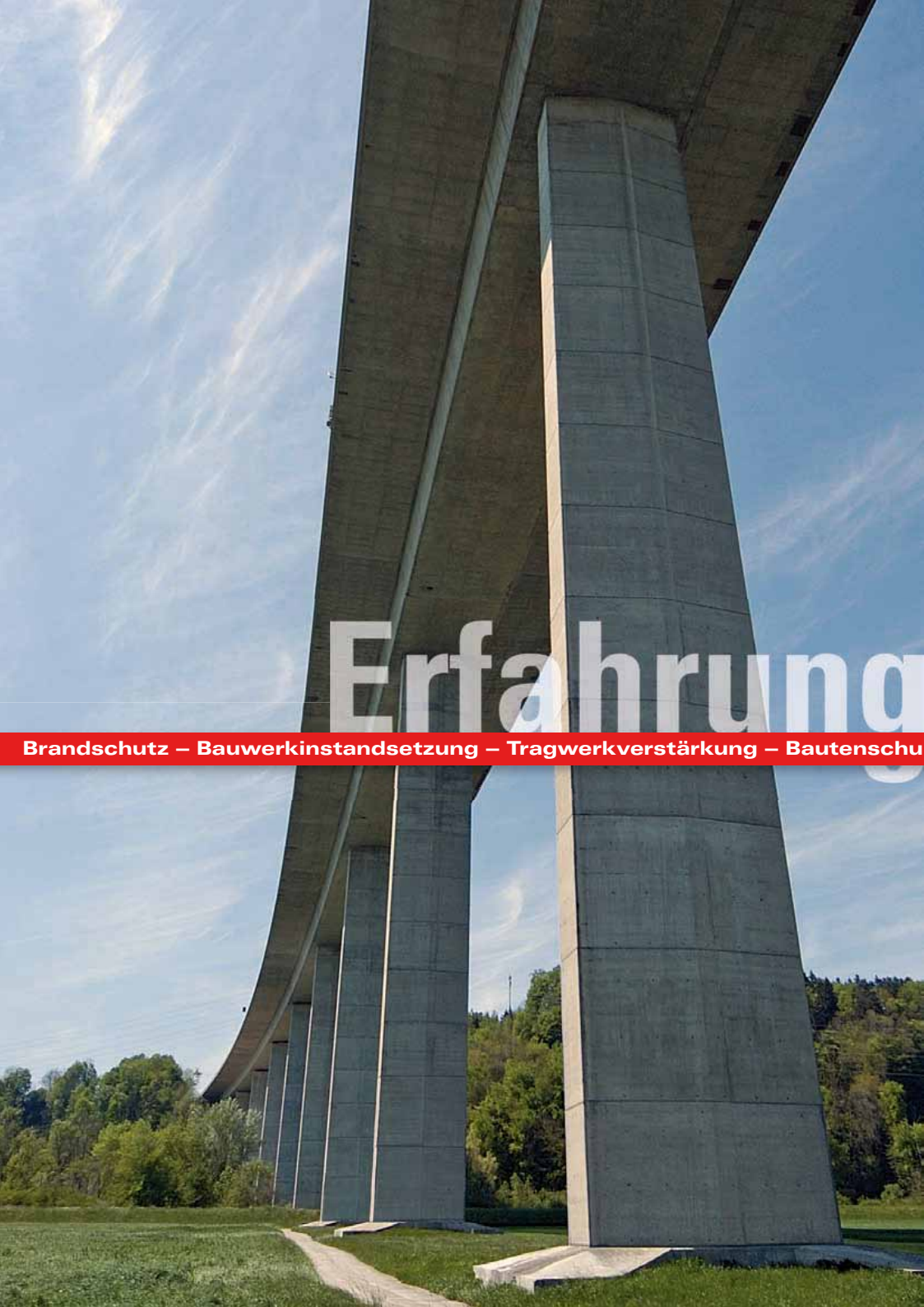


Referenzen

Bautenschutz – Abdichtung – Umwelttechnik – Brandschutz – Bauwerkinstandsetzung – Tragwerkverstärkung – Bautenschutz – Abdichtung – Umwelttechnik



Industriebau: Kernkraftwerke, Chemie- und Papierindustrie, Zementindustrie, Stromindustrie ...



Erfahrung



Brückenbau: Autobahnbrücken,
Lehenviadukte, Bahnbrücken,
Über- und Unterführungen ...
Parkgaragen: Auto-Einstellhallen,
Parkhäuser ...



Brandschutz – Bauwerkinstandsetzung – Tragwerkverstärkung – Bautenschutz – Abdichtung – Umwelttechnik – Brandschutz – Bauwerkinstandsetzung

Betosan – Erfahrung macht den Unterschied

Nicht immer ist eine Sanierung die einzig richtige Lösung. Aber sehr oft bringt sie die entscheidenden Vorteile:

- Nutzung der bestehenden Basis
- kein erneutes Heranschaffen der Infrastrukturen
- kürzere Planungs- und Ausführungszeit
- Teilnutzung während der Instandsetzungsarbeiten

Dazu kommen die ideologischen und bauhistorischen Vorteile, die auch der bestehenden Bausubstanz Rechnung tragen. Mit über 25 Jahren Projekt-Erfahrung zählt Betosan zu den gestandenen Markt-Partnern.



Abwasser: Kläranlagen, begehbare Kanäle ...
Wasserversorgung: Trinkwasserreservoirs,
Wasserpumpwerke ...
Kraftwerke: Wasserkraftwerke ...



Kundenorientiert

Tragwerkverstärkung – Bautenschutz – Abdichtung – Umwelttechnik – Brandschutz – Bauwerkinstandsetzung – Tragwerkverstärkung – Bautenschutz

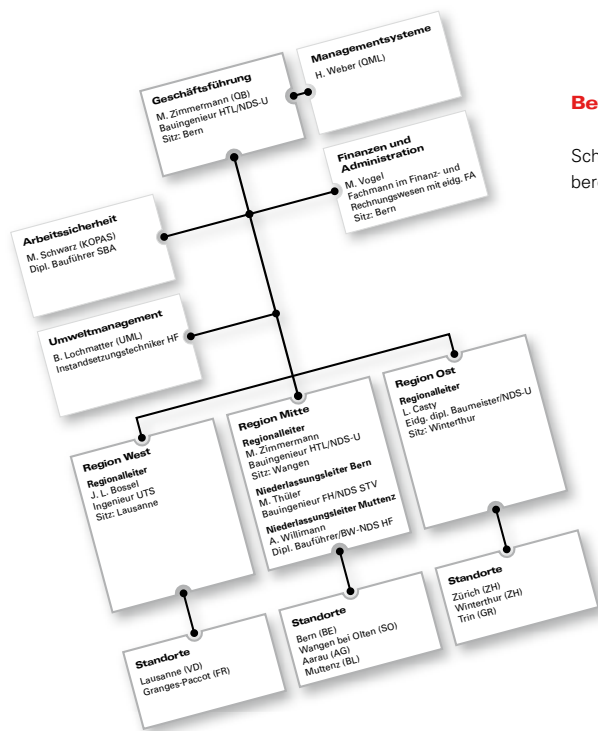


Offen gesagt:

Die Spezialisten von Betosan meistern auch komplexe Projekte. Ihr fundiertes Fachwissen, die effiziente Zusammenarbeit mit örtlichen Partnern und der Einsatz modernster Technik garantieren ein erfolgreiches Gelingen bei ganz unterschiedlichen Herausforderungen.

Über all dem steht für uns aber ein vertrauensbildendes Verständnis: Ein kundenorientiertes Marktverhalten, eine hohe Fachkompetenz, Termin- und Kostentreue. Unseren Markt-Partnern begegnen wir offen und fair.





Betosan – Die Organisation

Schlank und effizient, mit klaren Zuständigkeitsbereichen.

Betosan – Geprüfte Qualität

Qualitäts-, Umwelt- und Arbeitssicherheits-Management werden bei Betosan täglich umgesetzt und gelebt.

Die Zertifizierungen nach ISO 9001, 14001 und nach OHSAS 18001:2007 belegen dazu ein verantwortungsbewusstes Vorgehen in jedem Arbeitsprozess.



Garantierte Leistungen

Abdichtung – Umwelttechnik – Brandschutz – Bauwerkinstandsetzung – Tragwerkverstärkung – Bautenschutz – Abdichtung – Umwelttechnik – Brandschutz

Tätigkeitsbereiche

Über 70 ausgewiesene Spezialisten setzen sich in neun Niederlassungen projektspezifisch und kundennah für Sie ein.

Bereich	Standort	Spezialgebiete
Hochbau	Wohnbau	Hochhäuser, Mehrfamilienhäuser, Einfamilienhäuser, usw.
	Industriebau	Kernkraftwerke, Chemie- und Papierindustrie, Zementindustrie, Stromindustrie, usw.
	öffentlicher Bau	Schulhäuser, Spitäler, Verwaltungsgebäude, Kirchen, Strafanstalten, Schwimmbäder, usw.
Tiefbau	Brückenbau	Autobahnbrücken, Lehnviadukte, Bahnbrücken, Über- und Unterführungen, usw.
	Parkgaragen Tunnelbauten	Auto-Einstellhallen, Parkhäuser, usw. Autobahntunnel, Bahntunnel, usw.
Wasserbau	Abwasser	Kläranlagen, begehbare Kanäle, usw.
	Wasserversorgung Kraftwerke	Trinkwasserreservoir, Wasserpumpwerke, usw. Wasserkraftwerke, usw.

Leistungsangebot

Bauwerkinstandsetzung

- Betonsanierung
- Spritzbeton
- Mauerwerksanierung
- Brandschadensanierung

Tragwerkverstärkung

- Statische Verstärkungen mit
- CFK-Lamellen
- Stahllamellen
- Kohlenstoff- und Glasfasergewebe

Bautenschutz

- Anstriche
- Beschichtungen
- Oberflächenschutzsysteme
- Antigraffiti
- Bodenbelagstechnik

Abdichtung

- Injektionstechnologie
- Schleierinjektionen
- Vergelungen
- Fugenabdichtungen
- Flüssigkunststoffabdichtung
- Flächenabdichtungen

Umwelttechnik

- Abbruch, Demontage und Entsorgung von
- PCB-haltigen Fugendichtungsmassen
- asbesthaltigen Boden- und Wandbelägen
- Asbestzementplatten
- leicht asbesthaltigen Platten

Brandschutz

- Brandschutzbeschichtung
- Brandschottungen

Betosan – Unsere Leistungen schaffen Mehrwerte

Wenn Sie Ihre Aufträge bestens qualifizierten, erfahrenen Spezialisten anvertrauen, werden Sie vom Resultat überzeugt sein. Neun Niederlassungen in der ganzen Schweiz erwarten Ihren Anruf.

Region Mitte

Betosan AG
3006 Bern
Zikadenweg 7

Hauptsitz
Tel. 031 335 05 55
Fax 031 335 05 56
info@betosan.ch

4612 Wangen b. Olten
Dorfstrasse 122

Tel. 062 212 99 32
Fax 062 212 99 34
wangen@betosan.ch

5004 Aarau
Rüt mattstrasse 16

Tel. 062 822 29 25
Fax 062 822 29 09

4132 MuttENZ
Hofackerstrasse 71

Tel. 061 481 11 22
Fax 061 481 11 23

Region West

1007 Lausanne
Av. de Montoie 36

Tel. 021 626 04 12
Fax 021 626 04 26
lausanne@betosan.ch

1763 Granges-Paccot
Rte d'Englisberg 17

Tel. 026 466 74 26
Fax 026 466 74 27

Region Ost

8408 Winterthur
Bürglistrasse 33a

Tel. 052 224 01 90
Fax 052 224 01 91
ostschweiz@betosan.ch

8047 Zürich
Fellenbergstrasse 227

Tel. 044 492 51 00
Fax 044 492 51 02

7014 Trin/GR
Visura

Tel. 081 630 41 13
Fax 081 630 41 15

Unsere Leistungen schaffen Mehrwerte

